



 **Bluma**  
IZADSHAHR



# Ali Kermanian

## Architect

📷 nian.architects



## بیوگرافی:

**علی کرمانیان** متولد 1344 در تهران است. تحصیل معماری را از ابتدا در انگلستان فرا گرفت و در سال 1369 مدرک کارشناسی ارشد خود را از دانشکده BARTLETT دانشگاه UCL لندن دریافت نمود و بلافاصله همان جا به عنوان دستیار به تدریس و همزمان کار در حرفه پرداخت. با بازگشت به ایران در 1370 به تدریس در دانشگاه آزاد اسلامی تهران واحد مرکز مشغول و پس از یک سال در 1371 به مدیریت گروه معماری منصوب شد و همزمان با تاسیس دفتر معماری علی کرمانیان به فعالیت حرفه ای معماری پرداخت. از سال 1398 با حضور و همکاری دلارام بلورچی، معمار دانش آموخته پلی تکنیک میلان، دفتر معماران نیان در ادامه این راه تاسیس شد. سابقه 30 سال طراحی تاثیرگذار و تجربه بیش از 200 پروژه ساخته شده، پشتوانه امروز دفتر معماران نیان است.

Najjardeh Villa



Fasham Villa



# Abolfazl Rahmani

builder

## بیوگرافی:

**ابوالفضل رحمانیان 52** ساله و متولد شهر تهران است. وی فارغ التحصیل رشته فیزیک از دانشگاه تهران می باشد. ایشان حرفه ی ساخت و ساز را به صورت حرفه ای از دهه **80** آغاز نموده اند و تا به امروز موفق به ساخت و تحویل **14** پروژه ساختمانی فاخر در شهر تهران بوده است. مهندس رحمانیان در طول **23** سال سابقه درخشان در حوزه ساخت و ساز ساختمانی توانسته اند بیش از **27000** متر مربع زیر بنا را تکمیل و تحویل خریداران داده اند. از پروژه های شاخص ایشان می توان برج باغ **8** بهشت را نام برد.

### YAZDANIAN RESIDENTAL

ELEVATION



ROOF GARDEN







# IZADSHAHR

## ایزدشهر

ایزدشهر یکی از شهرهای محبوب مازندران است که با قرار گرفتن در امتداد ساحل دریای خزر به یکی از مقاصد پرطرفدار برای سرمایه‌گذاری، اقامت و سفر به شمال کشور تبدیل شده است. پروژه بلوما در شمال کشور در شهر ساحلی ایزدشهر واقع شده است. ایزدشهر یکی از تاپ لوکیشن ترین شهرهای شمالی کشور است که دارای شهرک های قدیمی، بنام و بسیار معتبر که شامل شهرک پزشکان، شهرک آکام شهر، شهرک آرام شهر، شهرک نفت، شهرک ایزدشهر، شهرک امیرآباد، شهرک بهارنارنج و همچنین دو هتل بزرگ مروارید خزر و هتل نارنجستان ایزدشهر و نیز گالری موزه دیدی سنتر و فروشگاه های تجاری برند در این شهر زیبا در حال فعالیت هستند.

\_ فاصله ایزدشهر تا تهران حدود ۱۹۰ کیلومتر است و با حدود ۳/۵ ساعت رانندگی به ایزدشهر خواهید رسید.



# برج مسکونی بلوما

سازنده: آقای مهندس رحمانیان  
آرشیترکت: آقای مهندس کرمانیان

## ۴ طبقه مسکونی

۴ واحد در هر طبقه | ۲۴ واحد در مجموع  
هر واحد، ۳ خواب (یک خواب مستر)  
متراژ واحدها: ۱۵۸ الی ۱۷۷ متر مربع

## ۲ طبقه پارکینگ

با ظرفیت ۴۱ خودرو

۲۴ پارکینگ «ساکنین» | ۱۷ پارکینگ «مهمان»

زیربنا:  
۴۰۰۰ متر مربع



مساحت زمین:  
۱۲۰۰ متر مربع



۲ آسانسور  
HIGHSPEED



ترکیب معماری پایدار  
و معماری مدرن



لابی من  
۲۴ ساعته



تراس  
بادید عالی



بیلیارد



باشگاه ورزشی



روف گاردن

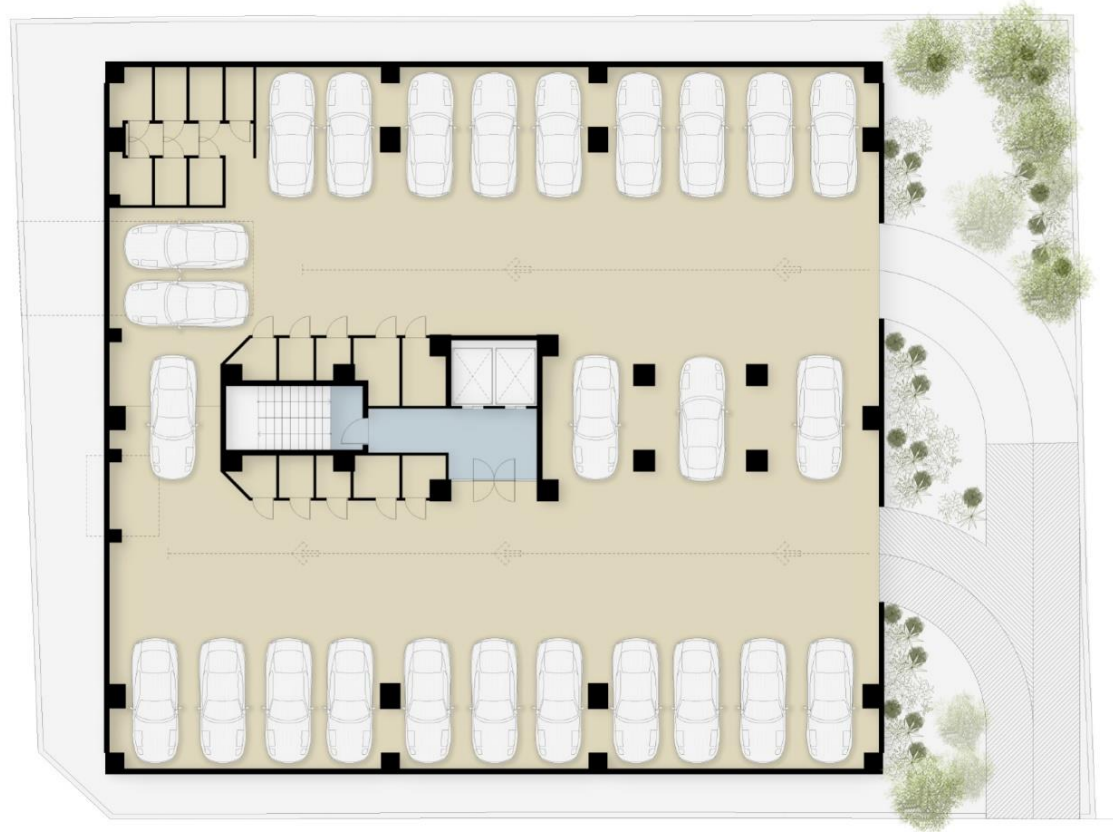


لابی  
با سقف ۴ متر





# PARKING -1 FLOOR PLAN



28.00 m<sup>2</sup>



685.24 m<sup>2</sup>



مساحت کل



# GROUND FLOOR PLAN



25.00 m<sup>2</sup>



196.60 m<sup>2</sup>



455.00 m<sup>2</sup>



مساحت کل





# FLOOR +1 PLAN



164.97 m<sup>2</sup> 161.79 m<sup>2</sup> 162.08 m<sup>2</sup> 158.83 m<sup>2</sup> مساحت کل



# FLOOR +1 PLAN



## مساحت تراس بی‌سقف

24.58 m<sup>2</sup>

29.10 m<sup>2</sup>

22.07 m<sup>2</sup>

26.67 m<sup>2</sup>

## مساحت کل با احتساب تراس ها

158.83 m<sup>2</sup>

162.08 m<sup>2</sup>

161.79 m<sup>2</sup>

164.97 m<sup>2</sup>

## واحد مسکونی

جنوب غربی

شمال غربی

شمال شرقی

جنوب شرقی





# FLOOR +2+6 PLAN



168.08 m<sup>2</sup>



164.25 m<sup>2</sup>



165.19 m<sup>2</sup>



161.36 m<sup>2</sup>



مساحت کل



# FLOOR +2+6 PLAN



## مساحت تراس بی‌سقف

-

-

-

-

## مساحت کل با احتساب تراس ها

161.36 m<sup>2</sup>

165.19 m<sup>2</sup>

164.25 m<sup>2</sup>

168.08 m<sup>2</sup>

## واحد مسکونی

جنوب غربی

شمال غربی

شمال شرقی

جنوب شرقی







# FLOOR +3 PLAN



- 168.63 m<sup>2</sup>
- 176.62 m<sup>2</sup>
- 165.74 m<sup>2</sup>
- 173.73 m<sup>2</sup>
- مساحت کل



# FLOOR +3 PLAN



## مساحت تراس بی‌سقف

17.81 m<sup>2</sup>

13.33 m<sup>2</sup>

17.81 m<sup>2</sup>

13.33 m<sup>2</sup>

## مساحت کل با احتساب تراس ها

173.73 m<sup>2</sup>

165.74 m<sup>2</sup>

176.62 m<sup>2</sup>

168.63 m<sup>2</sup>

## واحد مسکونی

جنوب غربی

شمال غربی

شمال شرقی

جنوب شرقی







# FLOOR +4 PLAN



168.91 m<sup>2</sup>



177.71 m<sup>2</sup>



166.02 m<sup>2</sup>



174.82 m<sup>2</sup>



مساحت کل



# FLOOR +4 PLAN



## مساحت تراس بی‌سقف

-

-

-

-

## مساحت کل با احتساب تراس ها

174.82 m<sup>2</sup>

166.02 m<sup>2</sup>

177.71 m<sup>2</sup>

168.91 m<sup>2</sup>

## واحد مسکونی

جنوب غربی

شمال غربی

شمال شرقی

جنوب شرقی





# FLOOR +5 PLAN



166.58 m<sup>2</sup>



163.65 m<sup>2</sup>



163.69 m<sup>2</sup>



160.76 m<sup>2</sup>



مساحت کل

# FLOOR +5 PLAN



## مساحت تراس بی‌سقف

23.11 m<sup>2</sup>

23.07 m<sup>2</sup>

23.11 m<sup>2</sup>

23.07 m<sup>2</sup>

## مساحت کل با احتساب تراس ها

160.76 m<sup>2</sup>

163.69 m<sup>2</sup>

163.65 m<sup>2</sup>

166.58 m<sup>2</sup>

## واحد مسکونی

جنوب غربی

شمال غربی

شمال شرقی

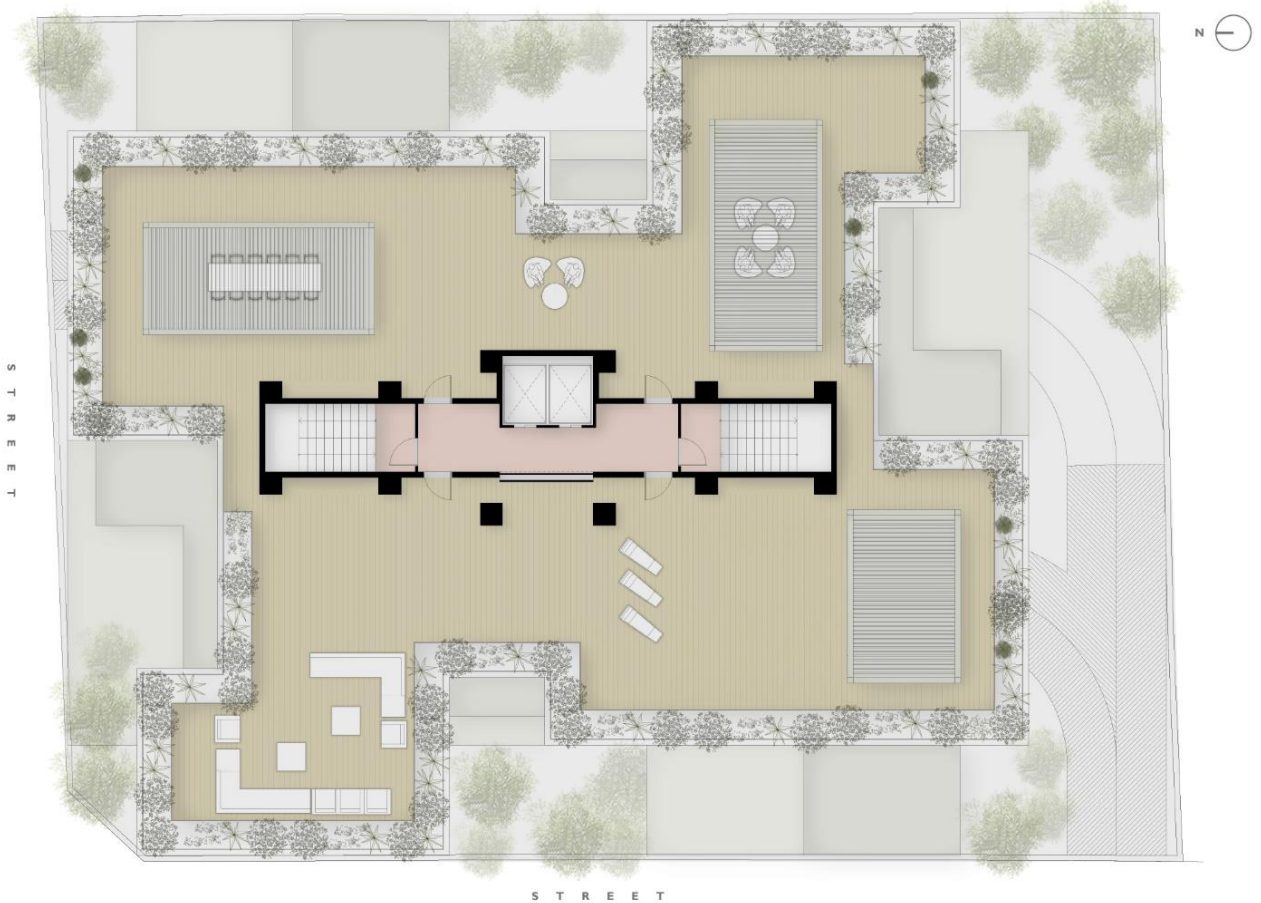
جنوب شرقی







# ROOF PLAN



# MARIA TAMLIK

موقعیت پروژه

**Project**

Location

📍 Izadshahr

Corner of Shabnam, 88 Golestan St

مشاور شما

**Sales**

consultant

☎ 0912 202 1824

دفتر فروش

**Sales**

Office

**Tehran**

Unit 12 ✕ 4th Floor ✕ Taban Office Building ✕ No. 2  
Malki Soodmand Alley ✕ East Anahita Alley  
Alborz Alley ✕ Mirdamad

☎ 021 - 22 22 9400